

KUNDENPROJEKT CAD

„Auch unsere Schalungs- und Gerüstsysteme sollen sich einfach in die Planungen mit Autodesk® Revit® einbeziehen lassen und damit eine BIM-konforme Arbeitsweise unterstützen. Für uns steht der Kundennutzen dabei im Mittelpunkt unserer Aktivitäten.“

Karl-Heinz Soukup, Head of Standard & Support, PERI GmbH

Pionier in der Schalungs- und Gerüst- technik unterstützt BIM-Arbeitsweise – PERI stellte mit N+P Revit®-Plug-in vor



Die PERI GmbH (PERI) steht seit dem Jahr 1969 für Innovation in der Schalungs- sowie Gerüsttechnik und ist einer der international größten Hersteller in diesem Bereich. Über 8.100 Mitarbeiter arbeiten weltweit in den Hauptgeschäftsfeldern Schalung, Gerüst, Engineering, Sperrhölzer und Holzwerkstoffe. Zu den Kunden zählen Bauunternehmen und Gerüstbaubetriebe, welche von der Gesamtlösungskompetenz rund um Schalungs- und Gerüsttechnik in Bau, Instandhaltung und Sanierung profitieren.

Building Information Modeling ist die Zukunft

PERI stuft Building Information Modeling (BIM) als zukünftig führenden Planungsstandard ein und beschäftigt sich seit mehreren Jahren intensiv mit den Möglichkeiten und Vorteilen dieser Arbeitsmethodik. Der lückenlose Informationsfluss, die Dokumentation von Bauprozessen und der Zugriff auf stets aktuelle Daten für alle Projektbeteiligten tragen insbesondere bei Großprojekten maßgeblich zur sicheren, effizienten und auch rechtlich sichereren Bauausführung bei.

Bei der Entwicklung der Schalungs- und Gerüstlösungen ist PERI daher bestrebt, Planer und Architekten mit dazu passenden BIM-Services zu unterstützen. Vor diesem Hintergrund möchte der Spezialist für Schalungen und Gerüste den Anwendern der BIM-Softwarelösung Autodesk® Revit® einen Mehr-

wert bieten. Die PERI Library+ unterstützt die schnelle und unkomplizierte Planung, Modellierung sowie 3D-Visualisierung mit zusätzlichen Werkzeugen und Inhalten.

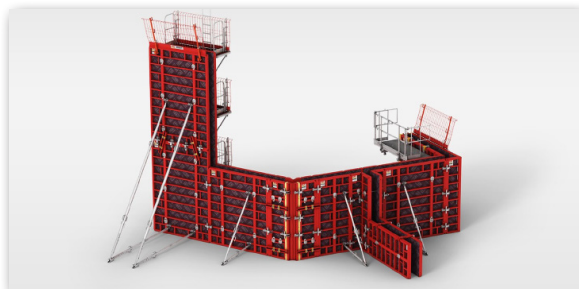
„Auch unsere Schalungs- und Gerüstsysteme sollen sich einfach in die Planungen mit Autodesk® Revit® einbeziehen lassen und damit eine BIM-konforme Arbeitsweise unterstützen. Für uns steht der Kundennutzen dabei im Mittelpunkt unserer Aktivitäten“, fasst Karl-Heinz Soukup, Head of Standard & Support bei der PERI GmbH, die aktuellen Bestrebungen zusammen.

Unterstützung von BIM-Planungsprozessen

Um die komfortable Integration verschiedenster Schalungsprodukte in Revit® zu ermöglichen, entschied

sich die PERI GmbH dafür, ein Plug-in zu entwickeln, mit der Architekten und Planer Revit®-Modelle importieren können. Gemeinsam mit der Autodesk GmbH suchte der Schalungs- und Gerüsthersteller einen erfahrenen Partner, der bei dem Vorhaben unterstützen kann.

Die Wahl fiel auf das IT-Systemhaus N+P Informationssysteme GmbH (N+P) aus Sachsen. Gemeinsam mit dem Autodesk-Gold-Partner N+P wurde das Plug-in PERI Library+ entwickelt. Die verschiedensten Anforderungen an das Plug-in, wie beispielsweise die Möglichkeit zur Mehrsprachigkeit und Versionsüberprüfung sowie die Einbindung einer Hilfefunktion, wurden dabei berücksichtigt. Die N+P unterstützte außerdem bei der Erstellung der dazu notwendigen Revit®-Familien für die ausgewählten Schalungs- und Gerüstsysteme MAXIMO und SKYDECK. Dabei entstanden über 300 parametrische Familien.



Wandschalung MAXIMO lässt sich über PERI Library+ komfortabel in Revit-Planung integrieren (Bildquelle: PERI GmbH)

Das für PERI Library+ notwendige Revit®-Plug-in lässt sich auf der Unternehmenshomepage herunterladen und direkt in Revit® integrieren. Das Plug-in hält dabei nicht nur den Artikelkatalog bereit, sondern bietet zusätzlich hilfreiche Funktionalitäten, mit denen sich Elemente einfacher platzieren lassen. Damit lässt sich bereits während der Planungsphase die Schalung in Revit® integrieren. Intelligente Automatismen sorgen außerdem dafür, dass z. B. Anker und Schlösser zur Verbindung von zwei Rahmenelementen der Wandschalung automatisch platziert werden.

Verschiedene Visualisierungsmöglichkeiten erlauben darüber hinaus die Darstellung der Schalungssysteme in unterschiedlichen Detaillierungsstufen, z. B. die Darstellung der Schalungselemente mit Verbindungselementen oder die reine Darstellung der finalen Betonansicht inklusive Fugenbild und Ankeranordnung.

Weiterentwicklung der BIM-Services

Mit den ausgewählten Schalungs- und Gerüstsystemen MAXIMO sowie SKYDECK für die PERI Library+ wurde zunächst ein Pilotprojekt gestartet. Architekten und Planer profitieren von der Möglichkeit, Machbarkeitsstudien durchzuführen und bereits in einer frühen Phase die finale Betonansicht zu visualisieren. Zudem können mithilfe des Plug-ins Bauabläufe, -zeiten und -kosten optimiert werden – ganz im Sinne von BIM. Aus diesem Grund werden zukünftig weite-

re Schalungssysteme in die PERI Library+ übernommen.

„Wir wollen uns und unsere Produkte sowie Services stetig weiterentwickeln. Es soll in der Zukunft weitere Versionen der PERI Library+ geben. Diese sollen umfangreicher konfigurierbar sein, eine weiterführende Verlegelogik beinhalten sowie zusätzliche PERI-Systeme und -Bauteile beinhalten“, kündigt Karl-Heinz Soukup die Weiterentwicklungen an.



Deckenschalung SKYDECK mittels PERI Library+ einfach im Gebäudemodell platzieren (Bildquelle: PERI GmbH)

N+P Informationssysteme GmbH

Im Jahr 1990 gegründet, arbeiten heute über 180 Mitarbeiter im Unternehmen mit Hauptsitz in Meerane. Die Leistungen der N+P umfassen IT-Beratung, IT-Entwicklung, IT-Implementierung und IT-Betrieb. Verknüpft mit der langjährigen Erfahrung und dem Wissen des N+P-Teams werden Kundenanforderungen in IT-Systemen entlang der Wertschöpfungskette umgesetzt. Gemeinsam verfolgen wir im Produktentstehungsprozess die Vision des digitalen Produktmodells und der digitalen Fabrik. Im Rahmen des Gebäudeentstehungsprozesses steht das digitale Gebäudemodell (BIM) im Fokus.

Quelle: PERI GmbH (Abdruck honorarfrei unter Angabe der Quelle; Belegexemplar erbeten)